

**МАГ KINDER®**  
ClicKBlock Educational Premium Magnetic Toy!

НАБОР СМАРТ МАГКОДИНГ

АЛЬБОМ ИНСТРУКЦИЙ  
ИССЛЕДУЙТЕ  
ПЛОСКИЕ ФОРМЫ 3



**Набор СМАРТ Магкодинг** представляет собой высококачественный образовательный комплект конструкторов для развития детей по пяти образовательным областям: социально-коммуникативное развитие, познавательное развитие, речевое развитие, художественно-эстетическое развитие и физическое развитие.

В набор входит три современных конструктора и робот, который представляет собой автоматическую машину, способную самостоятельно принимать и выполнять задачи на движение, в соответствии с заданной программой.

Основными элементами образовательного конструктора являются детали геометрических форм. Легкие и простые в использовании элементы позволяют детям легко воспринимать пространство и время. Конструктор способствует развитию у детей представлений о размере, форме, массе предметов; формирует первые математические представления о множестве, числе и счете.

В процессе занятий, при использовании набора СМАРТ Магкодинг, развивается умение классифицировать, обобщать, сравнивать, проводить анализ и синтез задач, что способствует формированию и развитию у детей алгоритмического мышления.



## ► МЕСТОПОЛОЖЕНИЕ В ПРОСТРАНСТВЕ

Существует много слов, которые обозначают местоположение и направление. Рассмотрите картинку ниже, чтобы понять описание местоположения объектов.

- 1 В озере водятся рыбы, а за его пределами - львы.
- 2 С правой стороны от льва находится динозавр.
- 3 Слева от льва стоит машина.
- 4 Желтая рыба между зеленой и красной.





## ЛОГИЧЕСКОЕ РАССУЖДЕНИЕ

1 Едет поезд. Найдите блоки Магкиндера, которые соответствуют данному изображению, и постройте поезд.

- В первом вагоне едет обезьяна.
- Лев находится с правой стороны от обезьяны, перед слоном.
- В последнем вагоне едет жираф.

КОМПЛЕКАЦИЯ





## ЛОГИЧЕСКОЕ РАССУЖДЕНИЕ

2 Здесь красочный дом. Найдите блоки MagKinder тех цветов, которые соответствуют данному изображению, постройте свой дом.

- В центре домика, на втором этаже есть девочка.
- Справа от девочки есть окно.
- В середине первого этажа - крыльцо.

КОМПЛЕКТАЦИЯ



×8



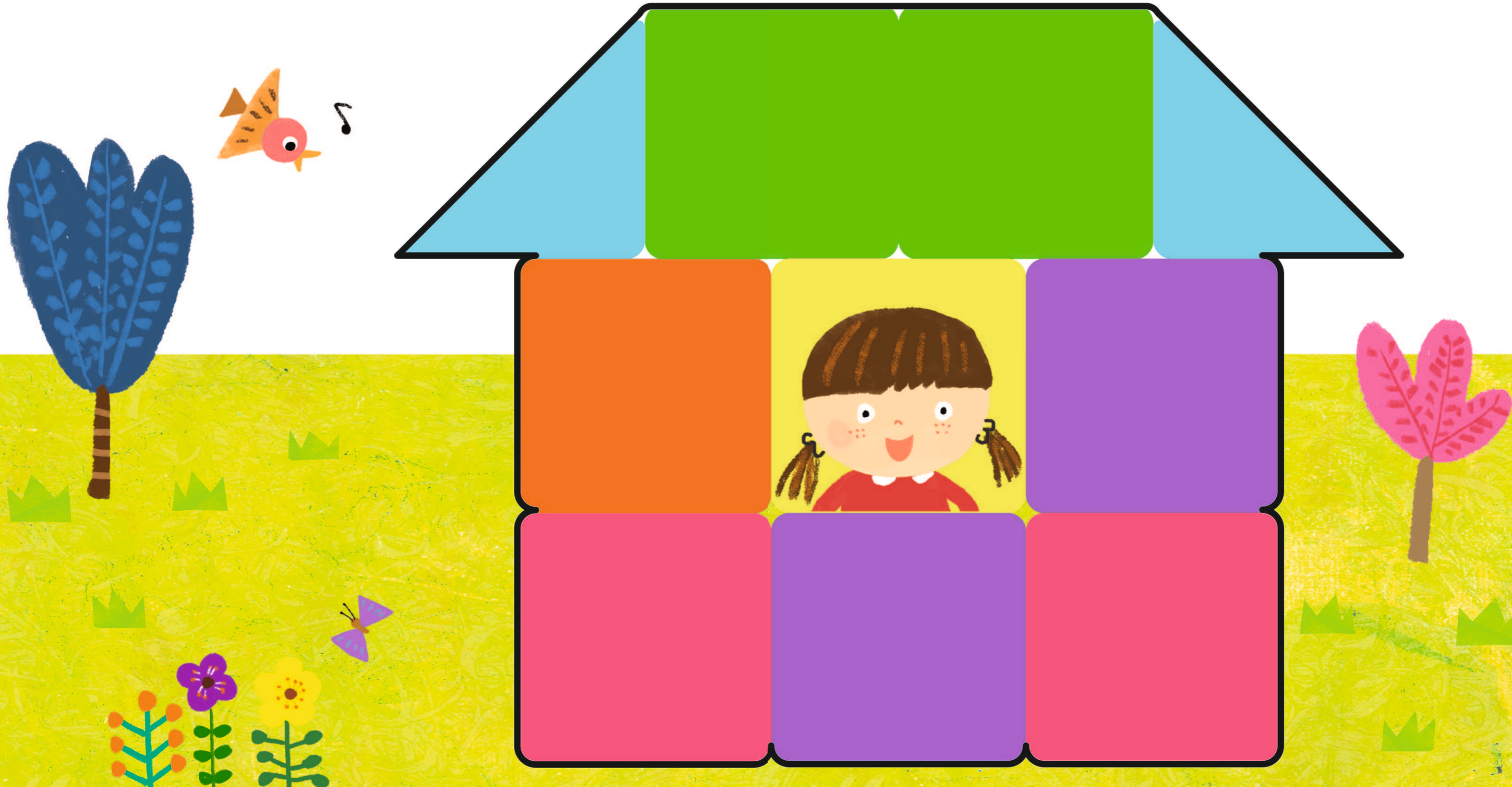
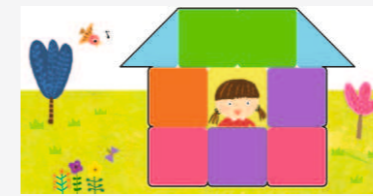
×1



×1



×2



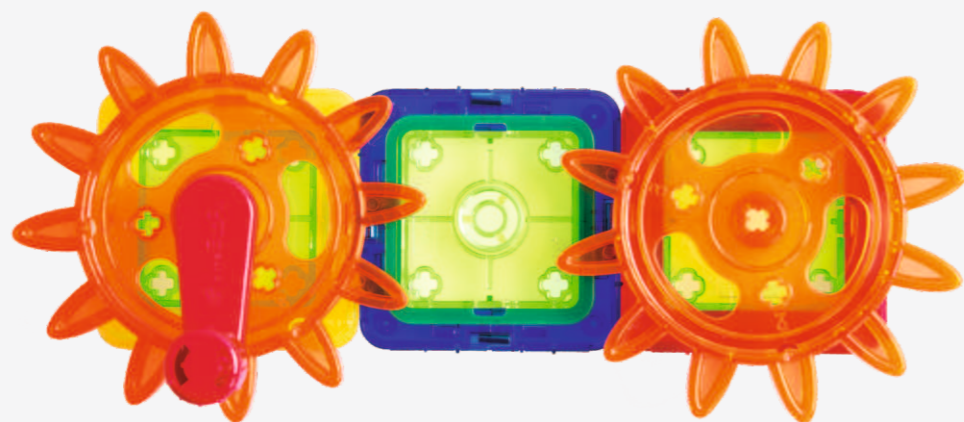


## ▶ ВРАЩЕНИЕ ЗУБЧАТЫХ КОЛЕС (ШЕСТЕРЕНОК)

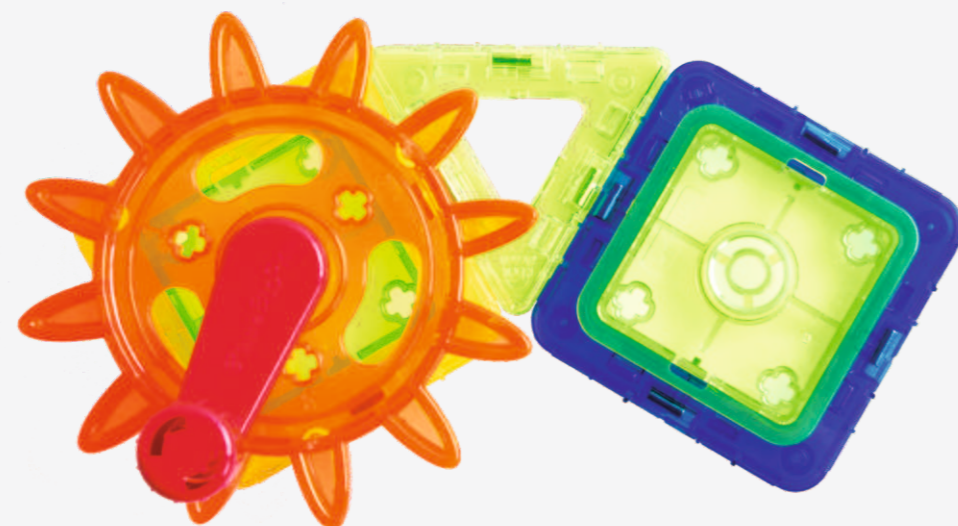
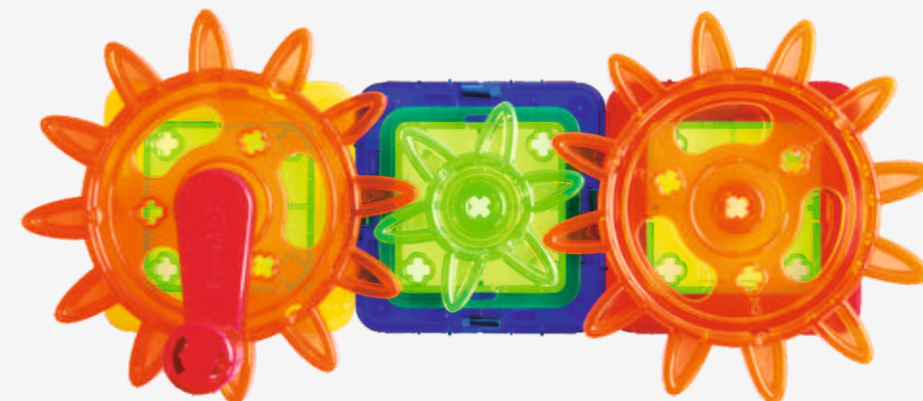
У зубчатых колес (шестеренок) должны быть подходящие пары, чтобы вращаться.

Какой размер шестерни вам нужен, чтобы механизм вращался?

\* - Сделайте так, чтобы шестерни хорошо зацепились и вращались.



Поверните левую ручку.  
Правая шестерня вращается?



Какие шестерни работают в парах?



Механизм не работает!

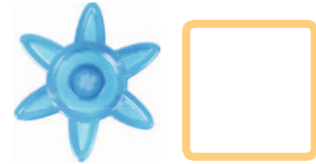
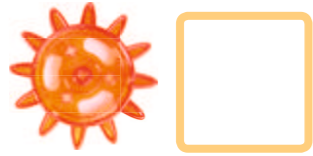


Механизм работает!



## ПРИНЦИП МЕХАНИЧЕСКОЙ ПЕРЕДАЧИ I

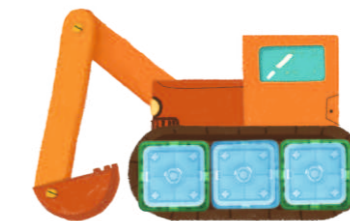
Давайте расчистим улицу. Какие шестерни нам понадобятся?  
Должны ли мы помогать механизму работать? Сколько передач нам нужно?



\* - Поместите магнитную панель под изображение и действуйте.



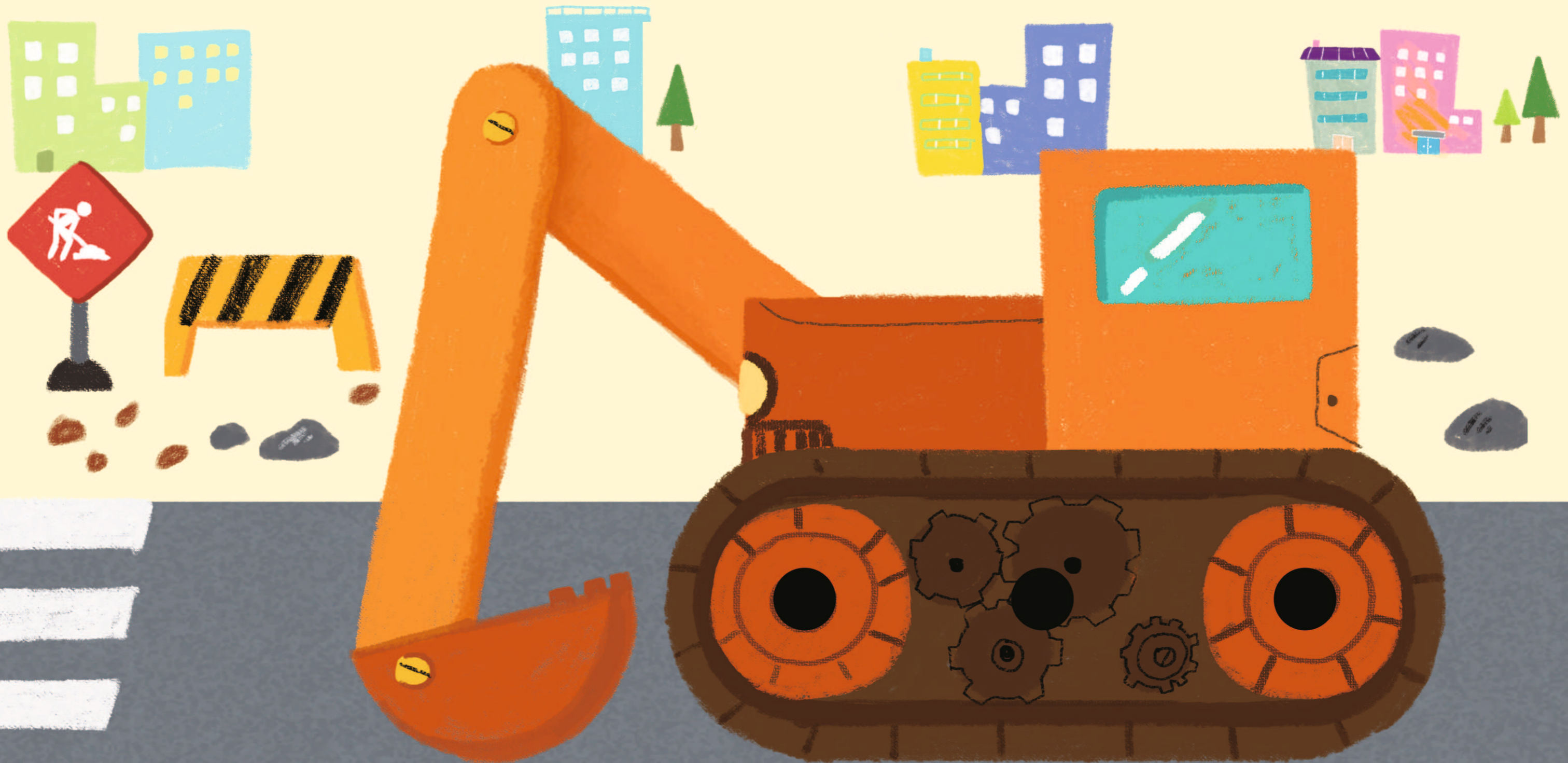
РАЗМЕСТИТЕ БЛОКИ  
КАК ПОКАЗАНО НА  
КАРТИНКЕ



ПОСТАВЬТЕ  
РАЗЪЕМ ДЛЯ  
ШЕСТЕРНИ



КАКИЕ ШЕСТЕРНИ НУЖНО  
ПОМЕСТИТЬ НА  
ОСТАВШИЕСЯ БЛОКИ?





## ПРИНЦИП МЕХАНИЧЕСКОЙ ПЕРЕДАЧИ I

Вертолет летает в небе. Чтобы вертолет высоко летел мы должны собрать механизм.

Как нам собрать механизм?



\* - Поместите магнитную панель под изображение и действуйте.



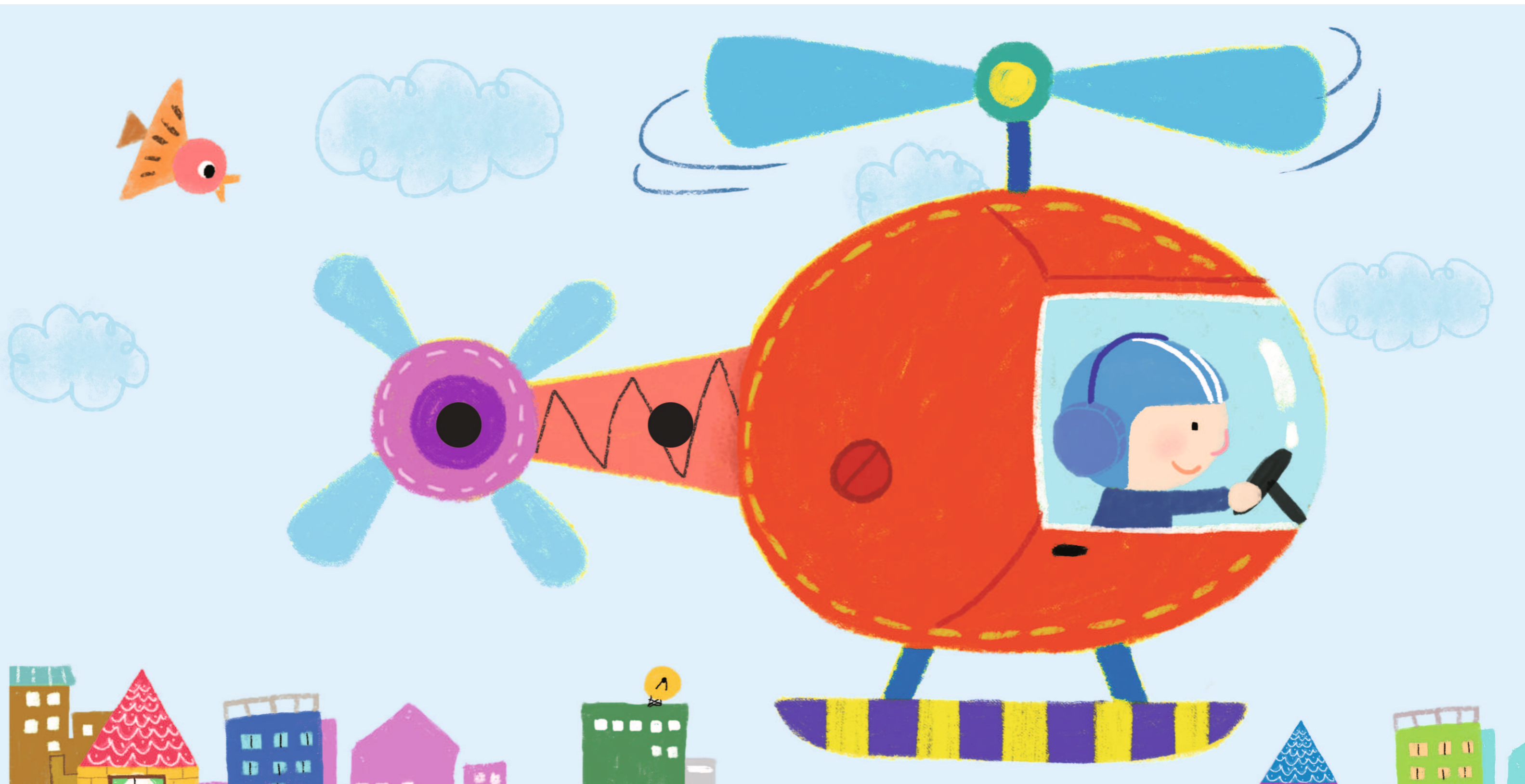
РАЗМЕСТИТЕ БЛОКИ  
КАК ПОКАЗАНО НА  
КАРТИНКЕ



ПОСТАВЬТЕ  
РАЗЪЕМ ДЛЯ  
ШЕСТЕРНИ



КАКИЕ ШЕСТЕРНИ НУЖНО  
ПОМЕСТИТЬ НА  
ОСТАВШИЕСЯ БЛОКИ?





**ПРИНЦИП МЕХАНИЧЕСКОЙ ПЕРЕДАЧИ I**

Соберите механизм, чтобы сова могла хорошо видеть.  
Какие шестерни мы должны соединить?



\* - Поместите магнитную панель под изображение и действуйте.



РАЗМЕСТИТЕ БЛОКИ  
КАК ПОКАЗАНО НА  
КАРТИНКЕ



ПОСТАВЬТЕ  
РАЗЪЕМ ДЛЯ  
ШЕСТЕРНИ



КАКИЕ ШЕСТЕРНИ НУЖНО  
ПОМЕСТИТЬ НА  
ОСТАВШИЕСЯ БЛОКИ?

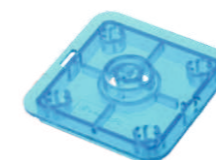
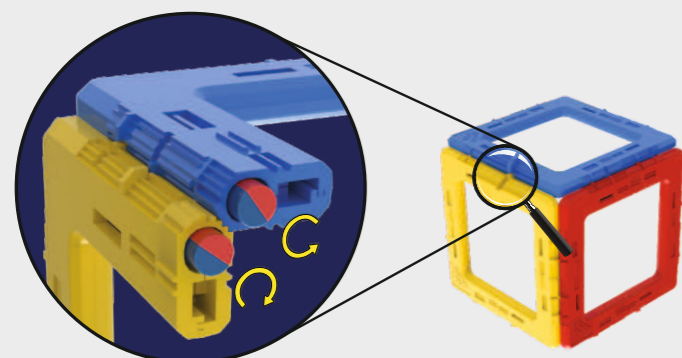




## 6 СПОСОБОВ ИСПОЛЬЗОВАНИЯ MagKinder



## КОМПОНЕНТЫ

ТРЕУГОЛЬНИК  
x 1КВАДРАТ  
x 8ПРЯМОУГОЛЬНЫЙ  
РАВНОБЕДРЕННЫЙ  
ТРЕУГОЛЬНИК  
x 3ПОЛУКРУГ  
x 2ДВЕРЬ  
x 1ШЕСТЕРНЯ  
(МАЛЕНЬКАЯ)  
x 1ШЕСТЕРНЯ  
(БОЛЬШАЯ)  
x 2РУЧКА  
x 1РАЗЪЕМ  
ШЕСТЕРНИ  
(КВАДРАТНЫЙ)  
x 3ОКНО  
x 1

Первая в мире запатентованная магнитная деталь геометрической формы с дополнительными элементами для устойчивого крепления. Магнитные детали MagKinder в 29 раз сильнее соединяются между собой чем другие аналогичные конструкторы.



ПРОТОСФЕРА  
развивающая образовательная среда

[protosfera.ru](http://protosfera.ru)

[protosfera.pf](mailto:protosfera.pf)

[info@protosfera.ru](mailto:info@protosfera.ru)

общество с ограниченной ответственностью  
«ОБРАЗОВАТЕЛЬНАЯ ИГРУШКА»

[magcoding.ru](http://magcoding.ru)

[zakaz@magcoding.ru](mailto:zakaz@magcoding.ru)